



**Vacuumjet Unit**  
**Unidad de Vacío (Vacuumjet)**  
**Vacuumjet Steuereinheit**  
**Unità' del Vuoto**  
**Unidade de Vacuo**  
**Unité de Vide**



Mat.: Aluminium  
 Patented System.

**EN**

Compact unit that creates a vacuum leading to negative pressure in the cavity. Only 6 Bars of air pressure from the injection machine needed. The vacuum can be made thru the clearance of the ejector pins and/or an air valve.

**ES**

Unidad compacta que crea el vacío en la cavidad, consiguiendo una presión negativa que facilita la inyección. Sólo se precisan 6 BARS de aire a presión de la máquina de inyección. El vacío se puede conseguir a través de la holgura de los expulsores y/o con una válvula.

**DE**

Kompakte Einheit, die ein Vakuum in der Kavität erzeugt. Keine zusätzlichen Aggregate erforderlich, nur 6 bar Luftdruck von der Spritzgießmaschine. Das Vakuum kann durch das Toleranzmaß der Auswerferstifte und / oder ein Luftventil erzeugt werden.

**IT**

Unità compatta capace di creare il vuoto nella cavità, ottenendo una pressione negativa, che facilita l'iniezione. Non ha bisogno di alcun apparecchio addizionale, solo di un'alimentazione d'aria a 6 bar dalla pressa. Il vuoto si può ottenere attraverso l'intercapedine attorno agli espulsori e/o con una valvola.

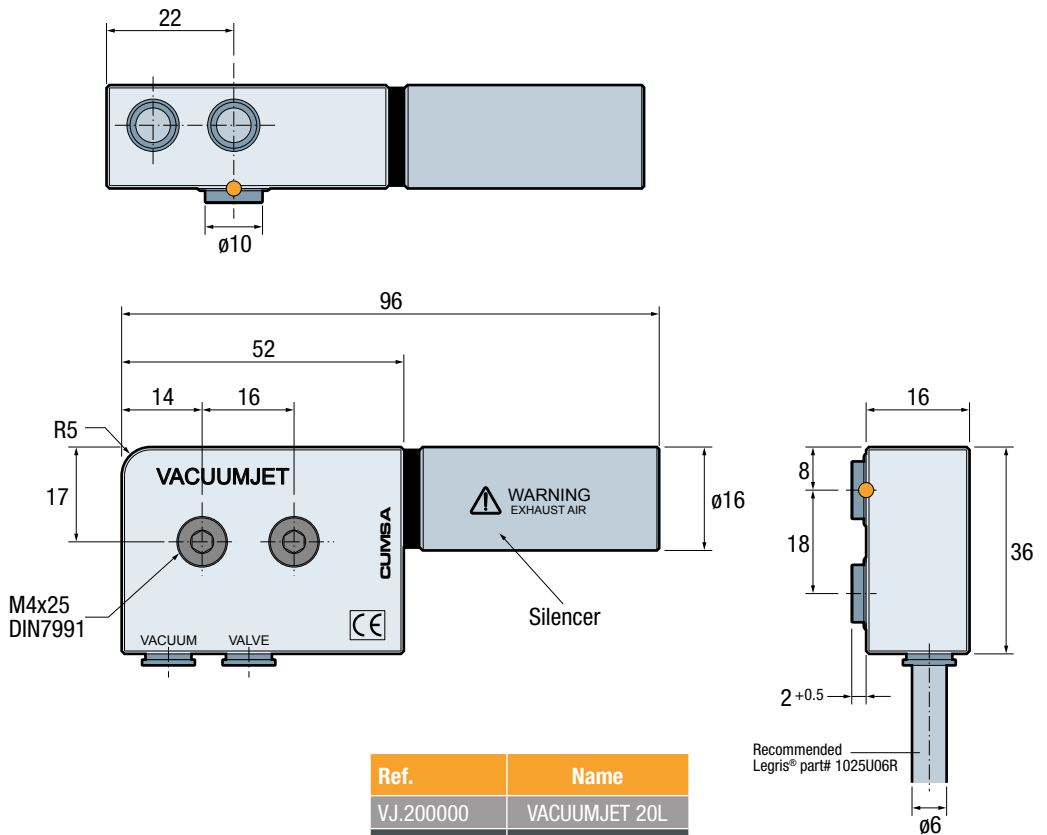
**PT**

Unidade compacta que cria vácuo na cavidade, provocando uma pressão negativa facilitando a injeção de material. Não são necessárias máquinas adicionais, apenas 6 BAR de pressão fornecidos pela máquina de injeção. O vácuo pode ser feito através da folga dos extratores e/ou a válvula.

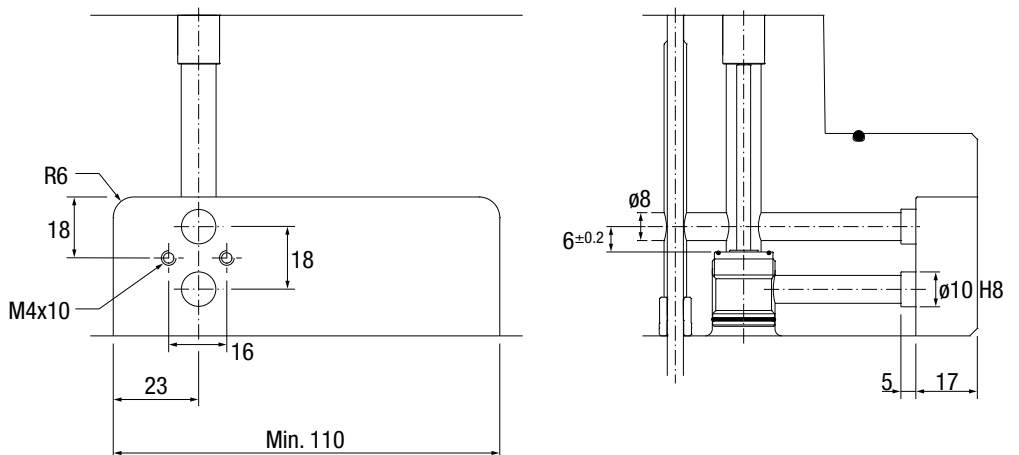
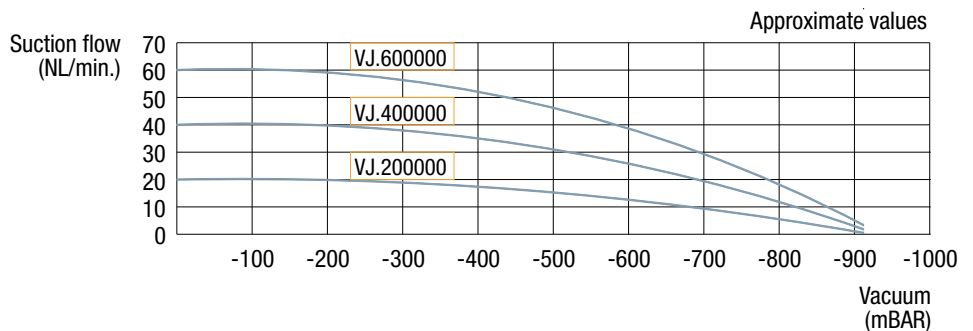
**FR**

Le vide est créé dans l'empreinte par cet élément, provoquant une pour facilité l'injection de la matière. Il n'est pas nécessaire d'utiliser un appareil supplémentaire, seulement 6 bars de pression d'air utilisé par le moyen de la presse. Le vide peut s'effectuer par l'intermédiaire du logement des éjecteurs et/ou avec une soupape.

● Cad Insertion Point

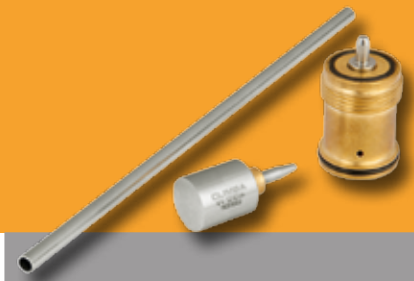


Ref.	Name
VJ.200000	VACUUMJET 20L
VJ.400000	VACUUMJET 40L
VJ.600000	VACUUMJET 60L

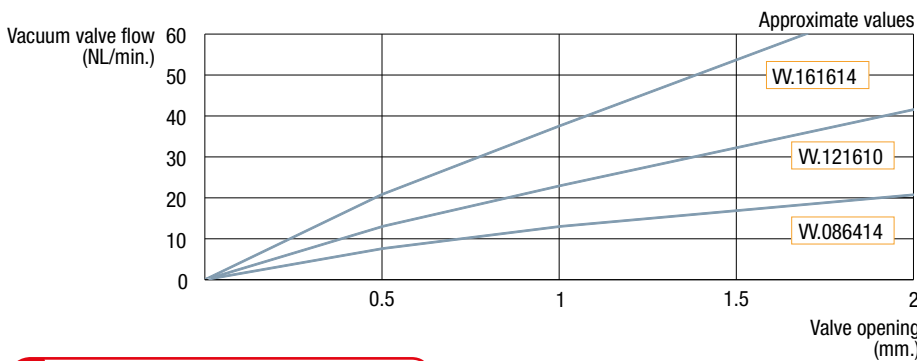
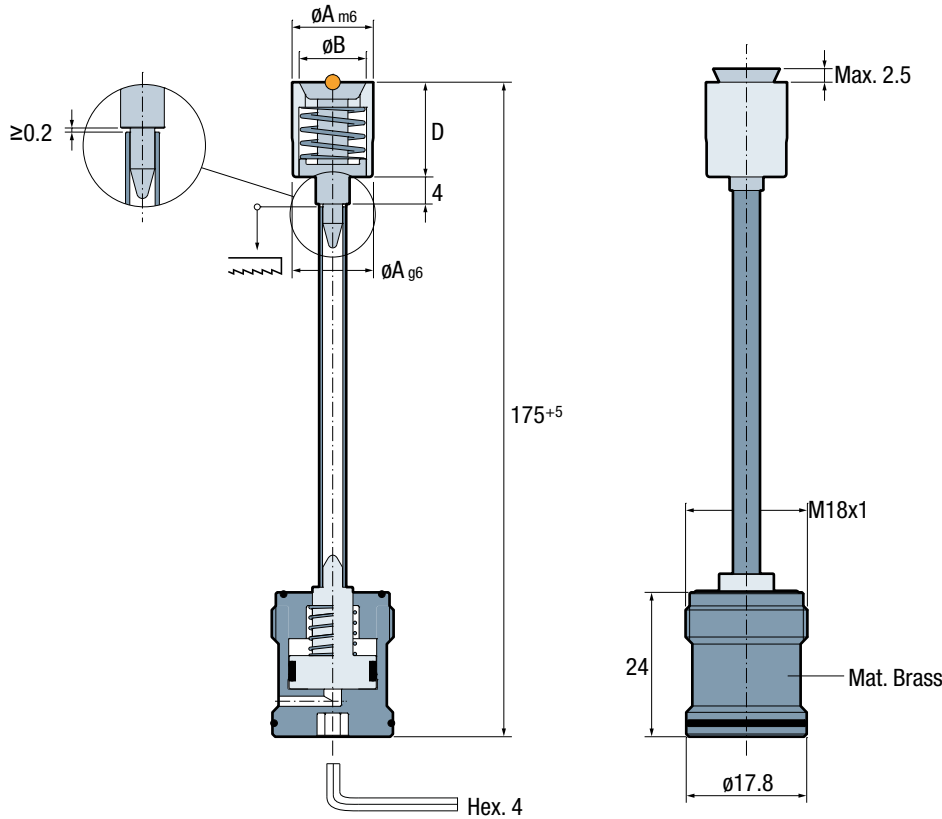


Mat.: INOX 1.4034  
 Hardened 51 ± 3 HRC.  
 Patented System.

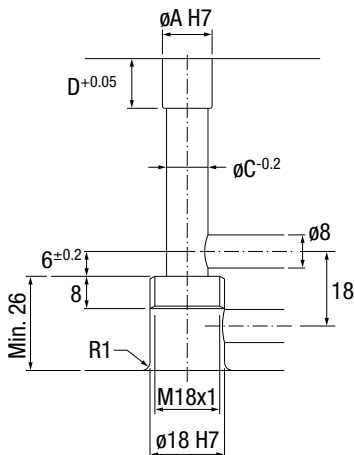
Vacuumjet Valve  
 Válvula Vacuumjet  
 Vacuumjet Ventil  
 Valvola Vacuumjet  
 Válvula Vacuumjet  
 Soupape Vacuumjet



● Cad Insertion Point



Pocket detail / Detalle alojamiento  
 Detailinformation / Particolare dell'Alloggiamento  
 Detalhe Alojamento / Plan de Détail



IMPORTANT

IMPORTANT

To maximize vacuum ensure the tube is adjusted to maximum length.  
 Para maximizar el vacío, el tubo debe estar ajustado a la máxima longitud.  
 Um ein maximales Vakuum zu erreichen, zu ist sicherzustellen, dass die Röhre in maximaler Länge eingebaut ist.  
 Per massimizzare l'effetto vuoto, il tubo deve essere fissato sulla massima lunghezza.  
 Para maximizar o vácuo, certifique-se que o tubo está ajustado na sua dimensão máxima.  
 Pour supprimer le maximum d'aire, il est important de couper le tube à la bonne longueur.

Ref.	A	B	C	D
VV.086414-SET	8	6.6	7.5	14
VV.121014-SET	12	9.7	10	14
VV.161416-SET	16	14	10	16

EN

Air valve that draws a bigger volume of air from the cavity rather than only using the ejector pin clearances. Allows a back pressure in the cavity of up to -920mbar. Enables a vacuum up to 60 Normal L/min. Triggered by a pneumatic valve.

ES

Válvula de aire que permite extraer un mayor volumen de aire de la cavidad que usando solamente la holgura de los expulsores. Permite una presión negativa en la cavidad de hasta -920mbar. Consigue un vacío de hasta 60 Normal L/min. Accionada por una válvula neumática.

DE

Das Luftventil entzieht ein größeres Volumen an Luft aus der Kavität, als nur mit dem Toleranzmaß der Auswerferstifte erreicht wird. Ermöglicht einen Gegendruck in der Kavität von bis bis -920mbar. Ermöglicht ein Vakuum von bis zu 60 Normal-L / min. Ausgelöst durch ein pneumatisches Ventil.

IT

Valvola ad aria, che permette di estrarre un maggiore volume di aria dalla cavità, piuttosto che usando solo l'intercapedine degli espulsori. Genera una pressione negativa nella cavità fino a -920mbar. Si arriva fino ad un vuoto di 60 NL/min. Azionata da una valvola pneumatica.

PT

Válvula de ar que permite extrair um maior volume de ar da cavidade do que usando apenas a folga dos extractores. Permite alcançar uma pressão negativa até -920mbar. Consegue um vácuo de 60 Normal L/min. Acionado por uma válvula pneumática.

FR

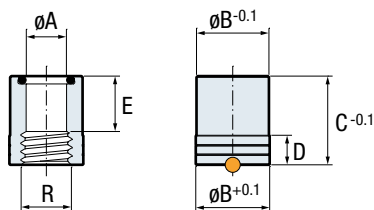
Cette soupape d'aire permet d'évacuer un plus grand volume d'aire de l'empreinte, en utilisant seulement le jeu des éjecteurs. Permet de réaliser une dépression jusqu'à -920mbar. Peut atteindre un vide d'aire de 60 Normal L/min. Actionner par une soupape pneumatique.

**Vacuumjet Plug**  
**Casquillo Vacuumjet**  
**Vacuumjet Dichtstopfen**  
**Bussola Vacuumjet**  
**Casquilho vacuumjet**  
**Bague Vacuumjet**

Mat.: Brass  
 Patented System.

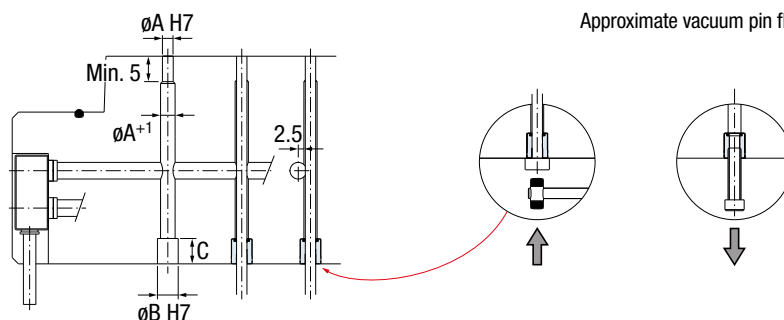


● Cad Insertion Point



Ref.	A	B	C	D	E	R	ML/min
CV.020812	2	8	12	4.5	8	M3	0.075
CV.030812	3	8	12	4.5	8	M4	0.100
CV.041012	4	10	12	4.5	8	M5	0.125
CV.051012	5	10	12	4.5	8	M6	0.160
CV.061212	6	12	12	4.5	8	M8	0.230
CV.081416	8	14	16	7	10	M10	0.310
CV.101616	10	16	16	7	10	M12	0.470
CV.121816	12	18	16	7	10	1/4 GAS	0.550

Approximate vacuum pin flow values



**Vacuumjet Seal**  
**Sello Vacuumjet**  
**Vacuumjet Dichtschnur**  
**Guarnizione Vacuumjet**  
**Vedante Vacuumjet**  
**Joint Vacuumjet**

Mat.: Silicone  
 65-70 Shore.  
 Maximum working temperature 200°C.



**EN**  
 CV - Bronze bushing with an inner O'ring to prevent air loss when the vacuum is being made.  
 CV - With clamping tolerance.  
 CV - Incorporates a thread allowing removal of the bushing if needed.  
 JV - Silicone seal to prevent air loss from the parting line.

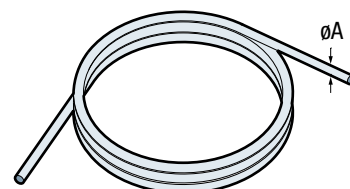
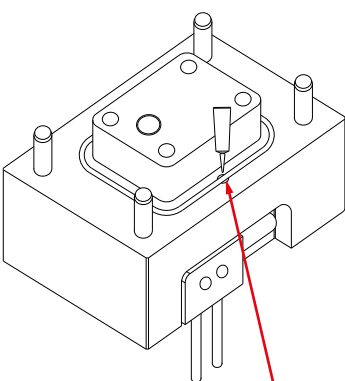
**ES**  
 CV - Casquillo de bronce con un anillo interior que evita la fuga de aire una vez se ha realizado el vacío.  
 CV - Con tolerancia de clavado.  
 CV - Incorpora una rosca por si es necesario desmontarlo.  
 JV - Sello de silicona que evita la fuga de aire por la línea de partición.

**DE**  
 CV - Bronze-Buchse mit einem inneren O-Ring der Luftzufuhr verhindert, wenn das Vakuum hergestellt wird.  
 CV - Mit Klemmungstoleranz  
 CV - Enthält ein Gewinde zur Demontage der Buchse.  
 JV - Silikondichtung um Luftzufuhr an der Trennlinie zu vermeiden.

**IT**  
 CV - Bussola di bronzo con una guarnizione interna che evita la fuga di aria, una volta che sia stato fatto il vuoto.  
 CV - Con tolleranza per incastro.  
 CV - Include un filetto nel caso si debba smontare.  
 JV - Guarnizioni di silicone che evita la fuga d'aria dalla linea di divisione.

**PT**  
 CV- Casquilho em bronze com vedante interior para evitar fugas de ar durante o processo de vácuo.  
 CV- Com tolerância para aplicar a pressão.  
 CV- com rosca para sacar.  
 JV- Vedante em silicone para linha de junta.

**FR**  
 CV - Bague bronze avec joint intérieur pour éviter les fuites d'air une fois le vide réalisé.  
 CV - montage en force pour maintenir la bague  
 CV - Avec un filet pour démontage  
 JV - Joint en silicone pour éviter les fuites d'air au plan de joint



Ref.	A	B	C	ML/min
JV.030200	3	2.7	2.3	2.000
JV.050200	5	4.5	3.8	2.000

**IMPORTANT**  
 Ensure joint is sealed using silicon.  
 Sellar con silicona la entrada de herramienta.  
 Dichtschnur an den Enden verkleben!  
 Sigillare con silicone l'entrata dell'utensile.  
 Vedar a linha de junta.  
 Coller ensemble les extrémités du joint.

