

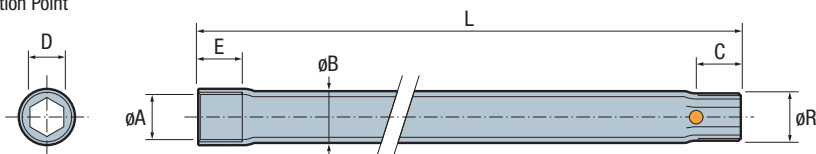


Extension Tube
Tubo Hembra
Verlängerungsrohr
Tubo Prolunga
Tubo de Extensão
Tube à Version

TH

Mat.: 1.0308 Zn.

● Cad Insertion Point



| Ref. | A | B | C | D | E | R | L | | | | |
|---------------|------|----|----|---|----|------|----|----|-----|-----|-----|
| TH.181005-... | 1/8" | 10 | 9 | 5 | 11 | 1/8" | 50 | 75 | 100 | 125 | |
| TH.141408-... | 1/4" | 14 | 10 | 8 | 12 | 1/4" | 50 | 75 | 100 | 125 | 150 |

IMPORTANT

When ordering, indicate the desired L dimension after the reference.
 En los pedidos indicar la cota L necesaria después de la referencia.
 Bei Bestellung bitte die gewünschte Länge L angeben.
 Nell'ordine indicare la quota L desiderata dopo il codice.
 Ao encomendar, indique a dimensão L desejada depois da referência.
 Après référence, indiquer longueur (L) désirée.

EN

TH- Allows extension to water fittings.
 TH/BR- Its internal hexagon simplifies installation as well as take out in case of breakage.
 TO- Copper plug to divert water circuits in the mould inserts.

ES

TH- Permite extender las conexiones de agua.
 TH/BR- El hexágono interior facilita la instalación y su desmontaje en caso de rotura.
 TO- Tapones de cobre para bloquear los taladros realizados en la zona de figura.

DE

TH- Verlängerung für Wasseranschlüsse.
 TH/BR- Ebenso ist durch den Innensechskant die Demontage defekter Teile vereinfacht.
 TO- Verschlussstopfen aus Kupfer.

IT

TH- Permette di estendere la connessione dell'acqua.
 TH/BR- L'esagono interno facilita l'installazione e la sostituzione in caso di rottura.
 TO- Tappi di chiusura esterni dei fori del circuito di refrigerazione.

PT

TH- Permite fazer acrescentos em ligações de água.
 TH/BR- O hexágono interior facilita a instalação a sua substituição em caso de rotura.
 TO- Tampões em cobre para fechar circuitos de água nas zonas moldantes.

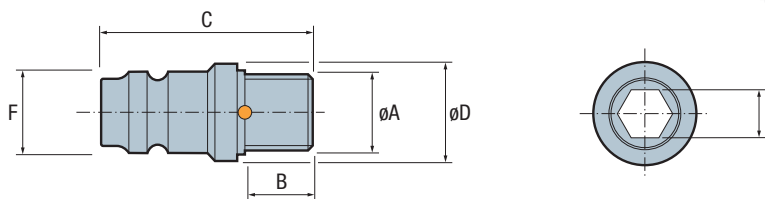
FR

TH- Permet de rallonger les raccordements d'eau.
 TH/BR- Le 6 pens interne facilite sa fixation et son démontage en cas de casse.
 TO- Bouchon en cuivre pour dérivation ou fermeture du circuit d'eau en zone moulante.

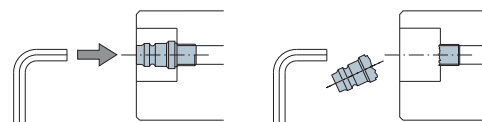
Water Connector
Boquilla Refrigeración
Anschlussstück
Bussola Refrigerazione
Record
Raccord de Refroidissement

BR

Mat.: Brass
 European System



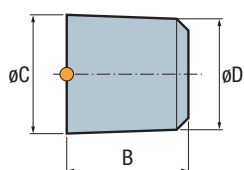
| Ref. | A | B | C | D | E | F |
|-----------|------|---|----|----|---|------|
| BR.10E0C5 | M.10 | 7 | 24 | 11 | 5 | 9 |
| BR.18E0C5 | 1/8" | 7 | 24 | 11 | 5 | 9 |
| BR.14E0C5 | 1/4" | 9 | 26 | 15 | 5 | 9 |
| BR.14E0C8 | 1/4" | 9 | 26 | 15 | 8 | 13.5 |
| BR.38E0C8 | 3/8" | 9 | 26 | 18 | 8 | 13.5 |



Water Plug for Insert Faces
Tapón Obturador
Verschlussstopfen
Tappo Otturatore
Tampão para Zonas Moldantes
Bouchon Obturateur

TO

Mat.: Cu



| Ref. | A | B | C | D |
|-----------|----|----|------|------|
| TO.061063 | 6 | 10 | 6.3 | 5.9 |
| TO.081284 | 8 | 12 | 8.4 | 7.9 |
| TO.101410 | 10 | 14 | 10.5 | 9.9 |
| TO.151615 | 15 | 16 | 15.5 | 14.9 |

